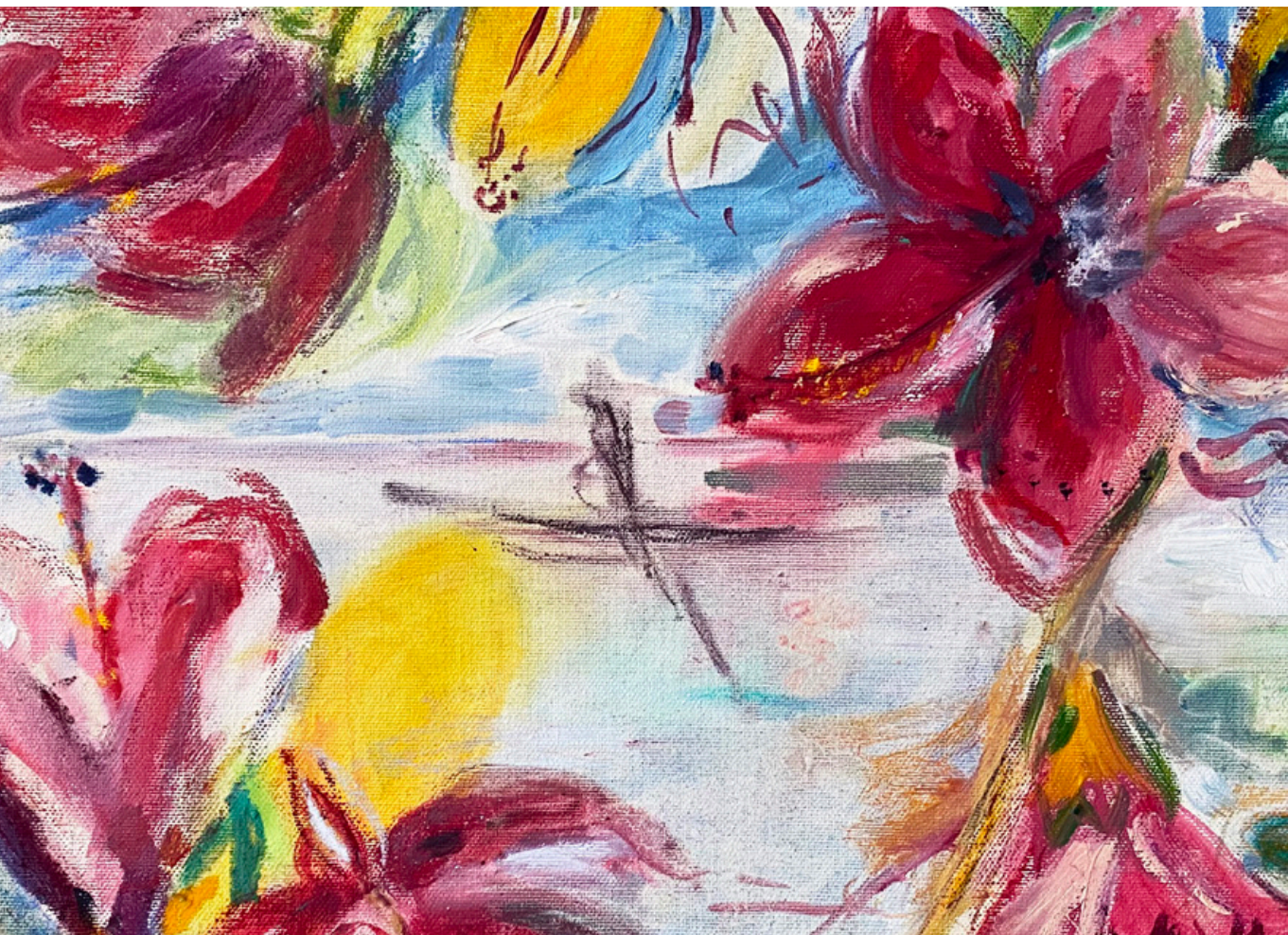


Paradiese bewahren



D a n i e l a F l ö r s h e i m



Paradiese bewahren

D a n i e l a F l ö r s h e i m

Eine Präsentation in den Räumen der Galerie Weick

Galerie Weick Mannesmannufer 7 40213 Düsseldorf

5. November bis 22. Dezember 2020



Paradiese bewahren

D a n i e l a F l ö r s h e i m

November 2020

Daniela Flörsheim richtet unser Augenmerk in einer komplexen Welt auf Oasen, die wie Paradiese erscheinen. Diese Intention realisiert die Künstlerin in einer breit gefächerten Maltechnik und in Werkgruppen mit exotischen Vögeln, Tieren, die auszusterben drohen, und farbenprächtigen Pflanzen.

Diese favorisierten Sujets stehen im Kontext der Naturverbundenheit der Künstlerin, die sich insbesondere für den Erhalt der Fauna und Flora engagiert.

Dass der Mensch aus allen Kulturen im Mittelpunkt seines Lebensraumes, den er gerade heute bewahren muss, steht, vermitteln figurative Darstellungen, die sich mit der Tier- und Pflanzenwelt verbinden. Hierbei spielen sicher die erfahrungsreichen Reisen der Künstlerin in fremde Länder eine Rolle und die eigene Anschauung der Lebensumstände, die sie bildhaft verarbeitet.

Paradiese bewahren scheint somit auch das Lebensmotto von Daniela Flörsheim zu sein, das sie kreativ künstlerisch umsetzt.

Dr. Gabriele Broens

Werner Weick



D a n i e l a F l ö r s h e i m

Meisterschüler bei Beuys Kunstakademie Düsseldorf Art History and Archeology Jerusalem

Europabüro u Europäischer Kunsthof Aachen

lorch+seidel galerie Berlin

Lanoue Fine Art Boston

f-museum Bonn

Goethe-Institut Santiago CHILE

Galerie Weithorn Düsseldorf

Galerie Le Cocon Hamburg

Galerie Gegenwart Karlsruhe

dOCUMENTA (13) Kassel

Gallery House London

Ronald Feldman Gallery New York

Edition Gladbacher Lithokate BEUYS und seine Schüler

Kunstverein Mönchengladbach

E.March Almeida Palais München

Jehangir Museum MUMBAI India

Kunstverein Pirmasens

Flag Art Festival SEOUL

Palazzo Mora ART BIENNALE Venice

www.danielafloersheim.com



South Africa • 70 x 50 cm • Watercolor on Paper

2003 • Leopard in South Africa • 70 x 50 cm • Watercolor on Paper

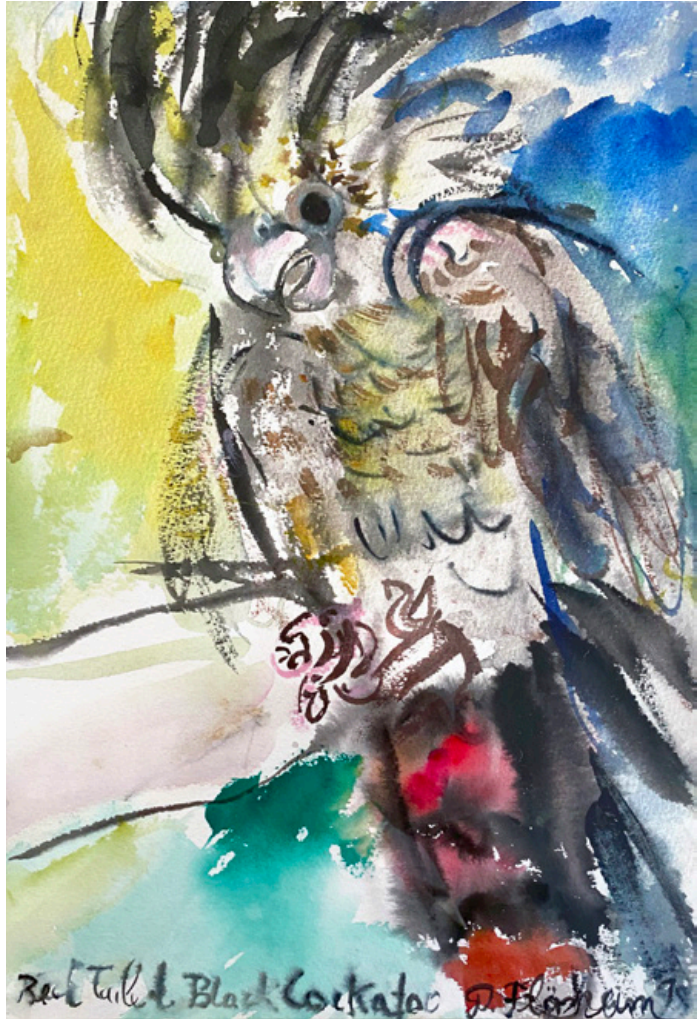




2018 • *A Very Dear Friend* • 55 x 53 cm • Watercolor on Paper
Frame: 64 x 61 cm • Walnut Frame with
Museum Glass



2017 • *Trimates: The Women Who Redefines Man* • 160 x 90 cm • Acryl and pastels on Canvas
Binité Galéikas, Jane Goodall and Dian Fossey



1998 • Red-tailed Black Cockatoo • 25 x 35 cm • Watercolor on Paper





2012 • Hoai • 38 x 37 x 40 cm • Organic Material





2018 • Red Panda Hiding in Bamboo • 36 x 51 cm • Watercolor on Paper



2018 • Anteater • 31 x 36 cm • Watercolor on Paper





Narwal Greywhale Grey + Nar
Whale 2018

2018 • Grey Whale and 2 Narwhale • 51 x 36 cm • Watercolor on Paper



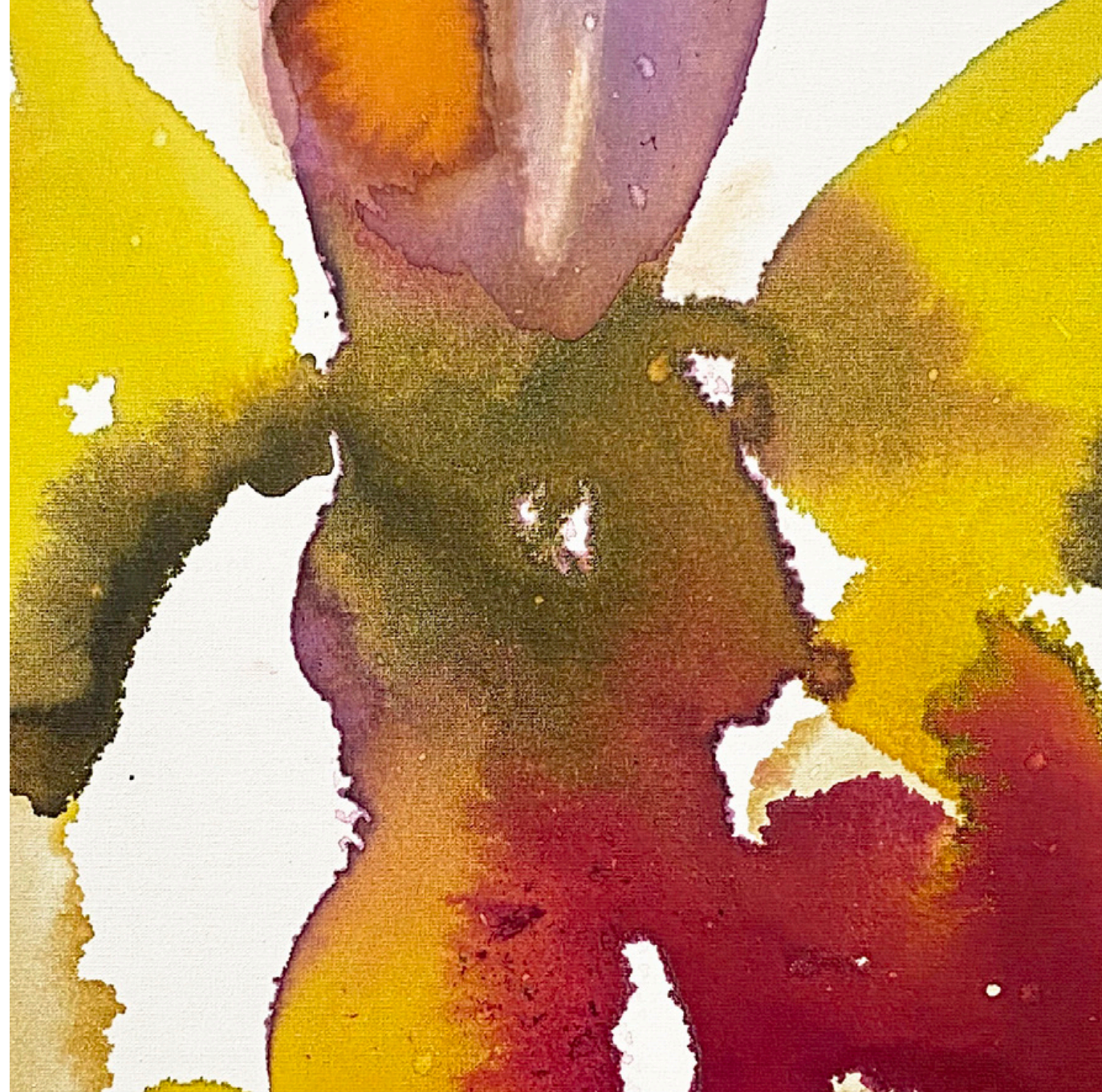


2018 • Secretary bird and heron • 51 x 36 cm • Watercolor on Paper





2012 • Orchid II • 50 x 50 cm • Pigments on Canvas

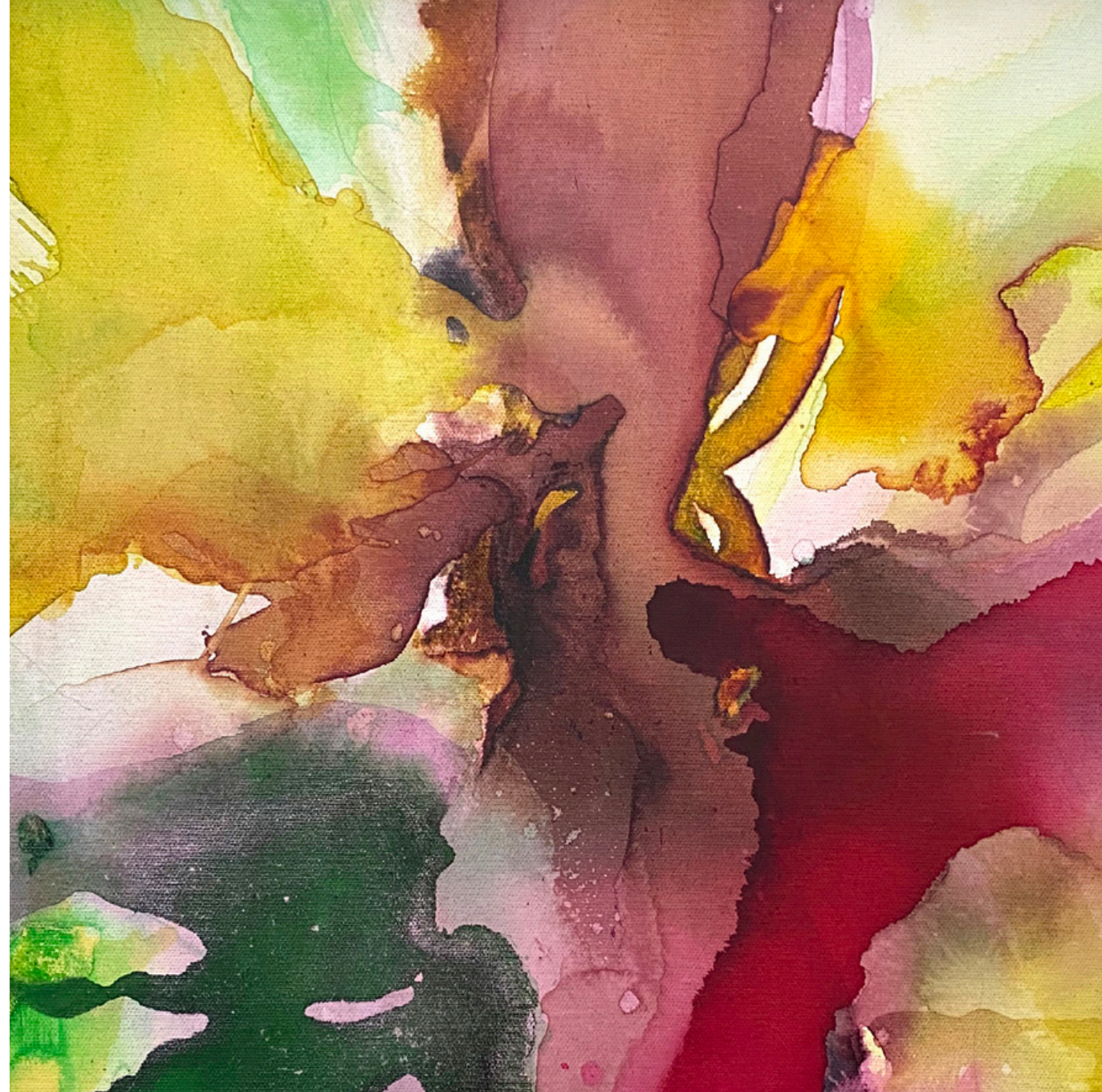




2018 • Dryad • 57 x 77 cm • Watercolor Pouring on Arches Paper



2012 • Orchid I • 50 x 50 cm • Pigments on Canvas





2018 • Orangutan • 36 x 51 cm • Watercolor on Paper



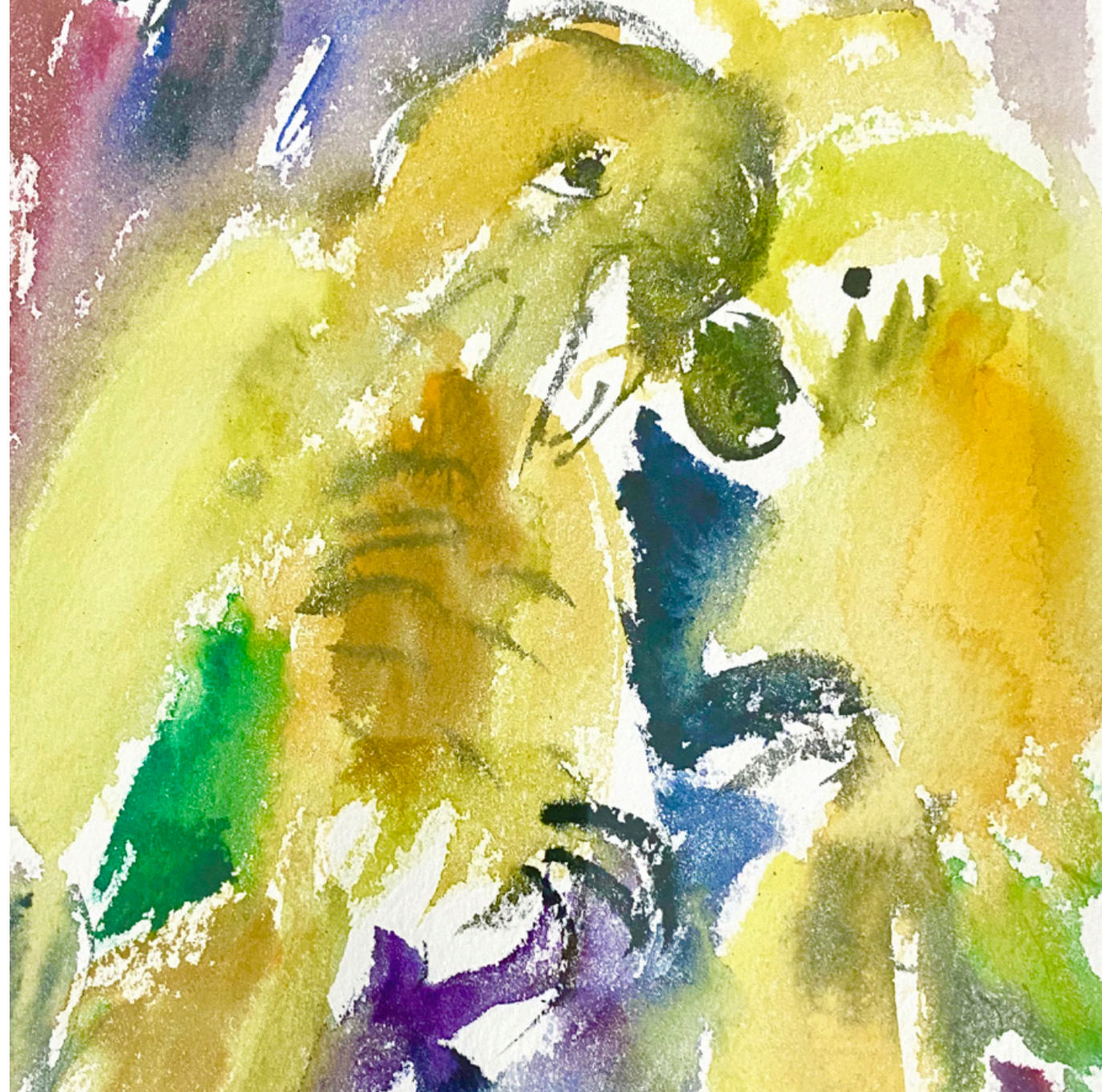


1997 • *Green-checked Parakeet* • 18 x 26 cm • Watercolor on Paper



1997 • *Brazilian Conure* • 18 x 26 cm • Watercolor on Paper





1997 • Golden Conure • 18 x 26 cm • Watercolor on Paper

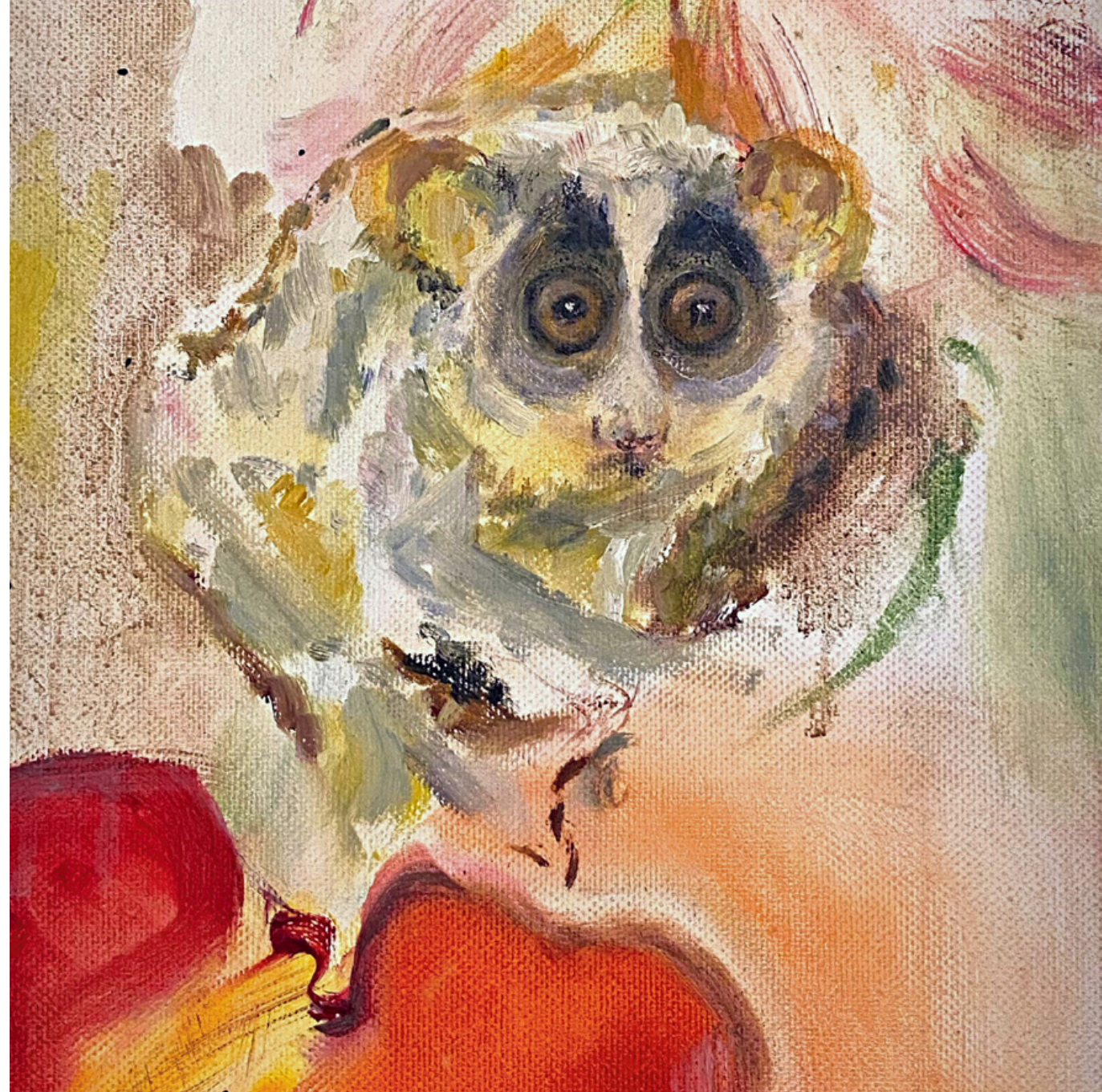


2012 • Metamorphosis • 100 x 140 cm • Oil on Canvas





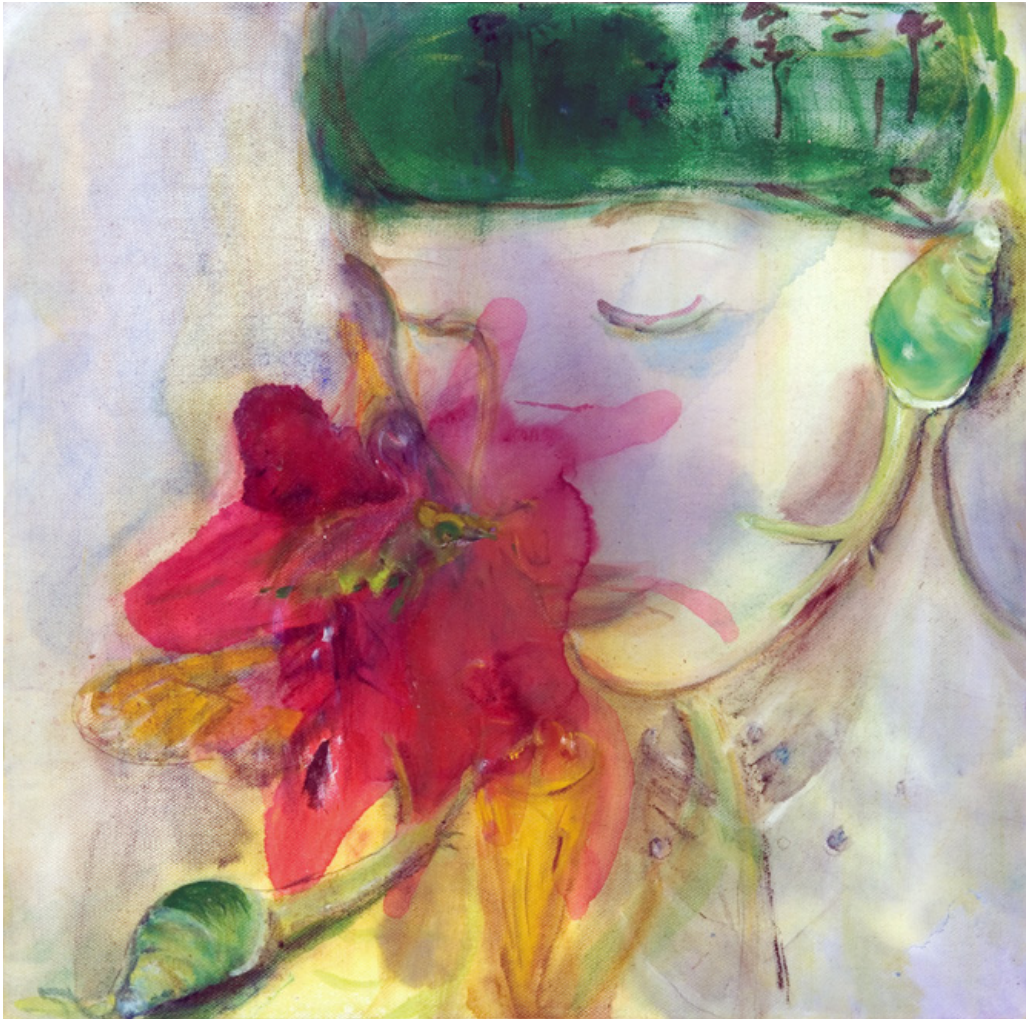
2014 • Slow Lori • 20 x 40 cm • Oil on Canvas





1985 • *New York Dream in Black and White* • 60 x 180 cm • Pigments and Ink on Canvas





2008 • Nicole Vilotteau • 40 x 40 cm • Thin Oils on Canvas





1991 • Haké • 70 x 100 cm • Watercolor on Paper





2002 • Île Sainte-Marie • 50 x 40 cm • Oil on Canvas





1991 • Ile de Pahé • 70 x 100 cm • Watercolor on Paper





ca. 1975 • Sycamore Egg • 15 x 25 x 15 cm • Carved Sycamore Wood





2013 • Willow Ears • 20 x 14 x 14 cm • Willow Buds and Beetle Husks





2018 • Two Arctic Wolves • 160 x 90 cm • Pigment pouring and pastel on Canvas
Maple Frame with Museum Glass





2017 • Gorilla with Infant • 160 x 90 cm • Pigment pouring and pastel on Canvas
Walnut Frame with Museum Glass



2009 • Carousel • 32 x 18 x 14 cm • Bronze





2012 • *Girl With Many Birds* • 100 x 140 cm • Oil on Canvas





2003 • Leopard with Gazelles in South Africa • 70 x 50 cm • Watercolor on Paper



2016 • Jane Goodall • 55 x 53 cm • Pigments and pastel pens on Arches Paper
Beech Frame with Museum Glas 64 x 61 cm





1998 • Kokaburra • 35 x 25 cm • Watercolor on Paper





1997 • Two White Cockatoos • 18 x 26 cm • Watercolor on Paper





Paradiese bewahren

D a n i e l a F l ö r s h e i m

Ein gefördertes Projekt der

**Bezirksregierung
Düsseldorf**



mit einem Stipendium für Künstlerinnen und Künstler
zur Förderung ihrer künstlerischen Tätigkeit während
Covid-19 im Jahr 2020